



Die ELEMENTS-Ausstellungen sind Inspirationsquelle für Endkunden und zugleich Vertriebsplattform für das SHK-Handwerk – mit großer Markenvielfalt und Produktauswahl.

Der Weg zum neuen Bad mit ELEMENTS und Palette CAD

ERSTKLASSIGES KUNDENERLEBNIS TRIFFT EFFIZIENTE BADPLANUNG

ELEMENTS

Mehr als eine Badausstellung

Rund 270 ELEMENTS-Ausstellungen in Deutschland bieten Inspiration und erlebbare Produktwelten rund um Bad, Heizung und Energie. ELEMENTS liefert Endkunden Inspiration sowie professionelle Beratung und Planung und dem SHK-Handwerk eine verlässliche, moderne Verkaufsplattform. Bei ELEMENTS profitieren Endkunden von einer außergewöhnlichen Markenvielfalt und Produktauswahl. Premiummarken wie Villeroy & Boch, VIGOUR, Gessi, Bette oder burgbad sichern Auswahl und Qualität für jedes Budget.

Der einfachste Weg zum erfolgreichen Projekt beginnt auf der ELEMENTS-Website elements-show.de und endet mit der feierlichen Übergabe des fertigen Badezimmers. Dank der 3D-Software von Palette CAD liefert ELEMENTS ein eindrucksvolles Kundenerlebnis und eine effiziente Lösung für das Fachhandwerk.



Michael Balk
ELEMENTS Verkaufsleiter
und Leiter Arbeitskreis Digital

„Die digitalen Tools von Palette CAD ermöglichen unseren bundesweiten Ausstellungen einen standardisierten, effizienten und zugleich kundenorientierten Prozess – ganz im Sinne des Endkunden und unserer Partner aus dem Fachhandwerk.“

In fünf digitalen Schritten zum Traumbad

Von der ersten Inspiration bis zur Übergabe des abgeschlossenen Badprojekts verläuft der Workflow für Endkunden, Fachhandwerker, Planer und Architekten durchgängig und digital unterstützt. Eine Schlüsselrolle spielen dabei die Software-Lösungen für die 3D-Badplanung von Palette CAD.

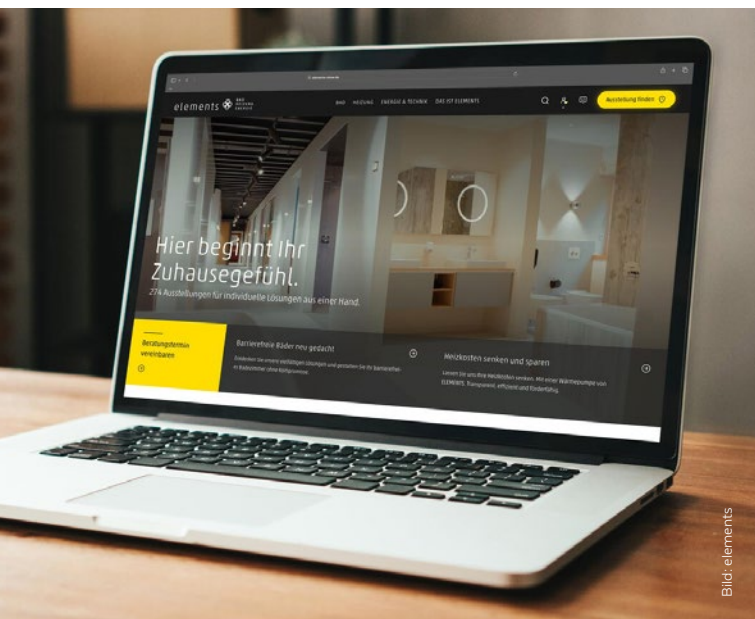


Bild: elements

1. Inspiration in der virtuellen Ausstellung

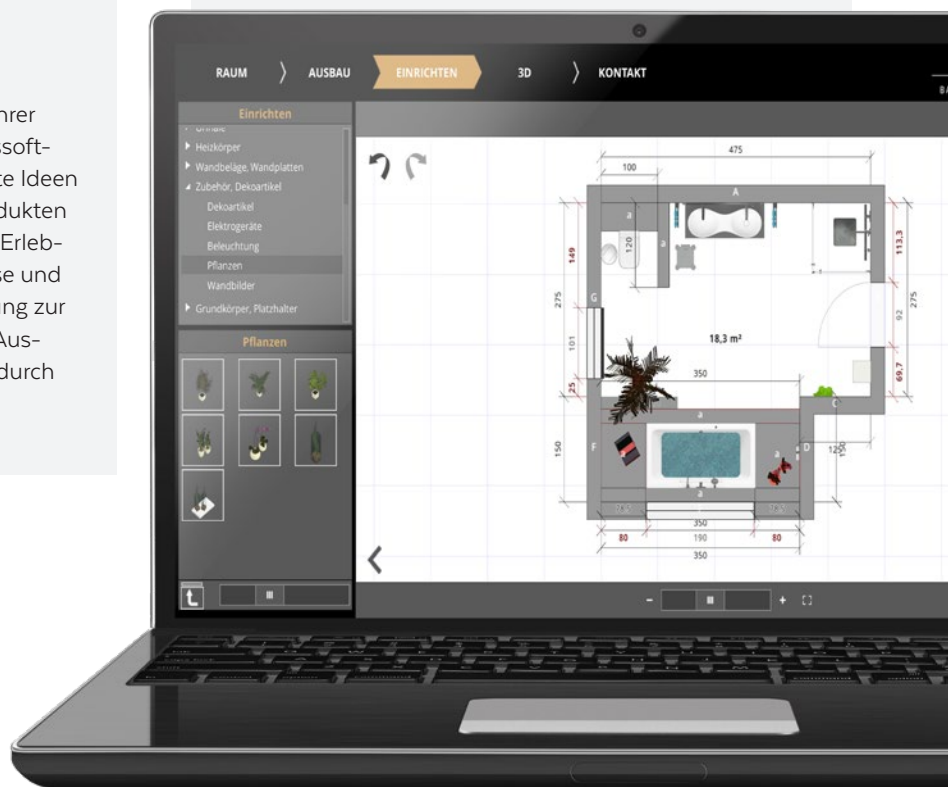
Den Anfang macht die ELEMENTS-Website mit ihrer virtuellen Ausstellung auf Basis der Präsentationssoftware Palette Showroom. Kunden können hier erste Ideen sammeln, Varianten betrachten und sich mit Produkten und Materialien vertraut machen. Das interaktive Erlebnis von Beginn der Kundenreise an weckt Interesse und Vertrauen und dient so als ideale digitale Ergänzung zur physischen Ausstellung. Zusätzlich bieten einige Ausstellungen auf ihrer Website virtuelle Rundgänge durch die tatsächliche Ausstellung vor Ort.

2. Kundenanfrage samt eigenem Entwurf

Der 3D-Badplaner auf der ELEMENTS-Website basiert auf der Technologie des Entwurfsplaners Palette Home. Mit diesem digitalen Tool können Endkunden am Monitor oder sogar am Smartphone die Erstkonzeption ihres künftigen Traumbads spielerisch leicht übernehmen. Unter elements-show.de/3d-badplaner öffnet sich mit einem Klick die virtuelle Planungswelt.

- ✓ **Raummaße im Badplaner eingeben**
- ✓ **Position der Fenster und Türen im Bad festlegen**
- ✓ **Per Drag and Drop Wunschprodukte auswählen und im Bad platzieren**

Mit jedem Schritt entsteht vor den Augen der Nutzer das individuelle Badezimmer. Eine 3D-Vorschau liefert bereits eine konkrete Vorstellung, wie das Bad künftig aussieht, insbesondere, wie die Anordnung von Dusche, WC und Co. im Raum wirkt. Haben Endkunden ihre ersten Ideen hinterlegt, schicken sie ihren Entwurf an die Profis von ELEMENTS. Die melden sich für die gemeinsame Umsetzung des Traumbadprojekts. Entweder nimmt die lokale ELEMENTS-Ausstellung in der Nähe Kontakt auf, das zentrale Team Customer Relation and Sales oder direkt der zuständige Fachhandwerker.



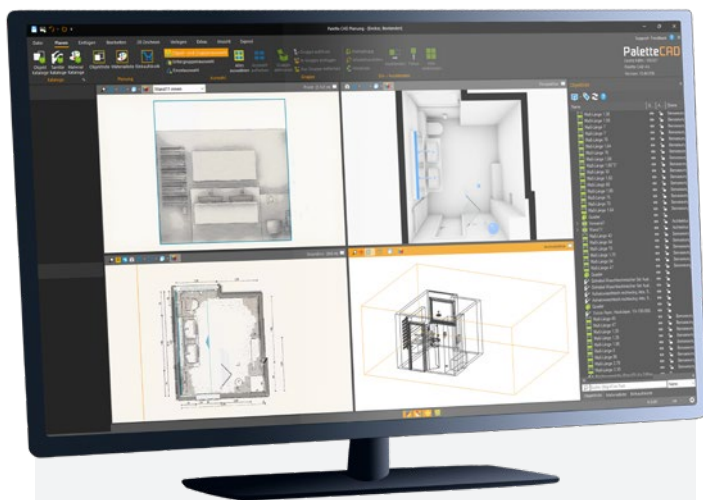
Mit dem 3D-Badplaner auf der ELEMENTS-Website – basierend auf dem Entwurfsplaner Palette Home – können Endkunden einen ersten Entwurf ihres Traumbads selbst visualisieren.



Bild: elements

3. Beratung und erste Planungsschritte

Nun wird der Endkunde in die örtliche Ausstellung zum Beratungstermin eingeladen. Im Beratungsgespräch vor Ort erfolgt die Live-Planung mit Palette CAD. Die zuvor erstellte 3D-Badplanung des Endkunden dient der optimalen Vorbereitung auf das Kundengespräch in der Badausstellung. Kombiniert wird die Planung mit einem Rundgang durch die Ausstellung. Dort erleben Kunden die Produkte „in echt“, können die Materialien anfassen, Produkte wie Dusche, Badmöbel, Waschtisch und Wanne testen und bekommen ein sicheres Gefühl über die Größenverhältnisse und die räumliche Dimension für das eigene Zuhause. Dabei entsteht aus ersten Ideen eine konkrete Badvision. Im Planungsprozess mit Palette CAD werden Fehlerquellen frühzeitig erkannt und dem Kunden Lösungen direkt visualisiert, beispielsweise bei komplexen Raumstrukturen wie Dachschrägen.



4. Detailplanung

Im Anschluss an den Kundentermin erfolgt die Detailplanung der ELEMENTS-Experten. Sie erarbeiten einen maßstabsgetreuen Gestaltungsvorschlag mit allen Original-Herstellerdaten der gewünschten Produkte und Materialien. Aus Palette CAD werden nun 360°-Panoramaansichten exportiert. Der Endkunde erhält diese per Link und taucht nun virtuell mit allen Sinnen in sein neues Bad ein. Nach Bedarf erfolgt anschließend ein zweiter Termin zur Bemusterung.

„ Mit Palette CAD erstellen wir hochqualitative Badplanungen, die unseren Kunden ermöglichen, virtuell in ihrem zukünftigen Bad zu stehen. So steigt die Vorfreude auf das neue Bad besonders stark. Diese Qualität in der Beratung halten wir heutzutage für wichtig und notwendig, um Kunden zu begeistern.

Michael Balk
ELEMENTS Verkaufsleiter
und Leiter Arbeitskreis Digital



Bild: elements

5. Übergabe an das Handwerk

Die Planung in der Ausstellung steht. Jetzt erhält das vom Endkunden ausgewählte Fachhandwerksunternehmen die vollständigen Daten – inklusive fotorealistischer Renderings, bemaßter Visualisierungen, Preisauflistung sowie Artikel- und Materiallisten. Bei Bedarf passt der Handwerker die Planung noch leicht an, bereitet die weitere Umsetzung des Projekts optimal vor und übernimmt die professionelle Installation.

„Das ELEMENTS-Team aus Ausstellung und Fachhandwerk macht den Weg zum neuen Bad so einfach und verlässlich. Unsere Fachhandwerkspartner profitieren von einem professionellen Auftritt beim Endkunden, einem modernen, effizienten Ablauf und den smarten digitalen Möglichkeiten. In Zeiten voller Auftragsbücher in den Betrieben schaffen insbesondere die digitalen Schnittstellen wichtige Freiräume“, betont Michael Balk. Sind die Produkte für das neue Traumbad ausgesucht,



Bild: elements

müssen sie selbstverständlich auch pünktlich geliefert werden können. Dafür sorgt das enge Zusammenspiel der ELEMENTS-Ausstellungen mit der GC-GRUPPE, Deutschlands marktführendem Haustechnik-Großhändler. Von der ersten Idee bis zur Fertigstellung ihres neuen Badezimmers sorgt diese Vernetzung für reibungslose Projektabläufe.

Die Kombination aus Sortimentsvielfalt, Ausstellingsnetzwerk, logistischer Kompetenz und digitalen Werkzeugen machen ELEMENTS und die GC-GRUPPE zu einzigartigen Partnern für Handwerk und Endkunden. In Verbindung mit den Planungs- und Visualisierungslösungen von Palette CAD entsteht ein nahtloser Rundumservice: effizient, transparent und qualitativ hochwertig.

„Unzählige Bäder wurden bereits geplant. Doch jedes neue Wunschbad ist einzigartig, und mit Palette CAD haben wir immer die Möglichkeit, es zu gestalten“, unterstreicht Michael Balk.

Starkes Markenerlebnis dank Individualisierung

Die Software-Lösungen von Palette CAD können flexibel an die Markenwelt von ELEMENTS angepasst werden – mit CI-konformer Gestaltung, individueller Logo-Integration, passender Farbgebung und Katalogen, die exakt auf das Sortiment von ELEMENTS abgestimmt sind und stetig aktualisiert werden. So entsteht eine immersive Kundenerfahrung, die das ELEMENTS Markenerlebnis stärkt.

■ Ausblick

Badplanung im Wandel

Der Wandel von Technologien wie KI, Anwenderanforderungen und Kundenbedürfnissen treibt auch die digitale Badplanung kontinuierlich voran. ELEMENTS verfolgt dabei das Ziel, die Kundenerfahrung noch persönlicher zu gestalten und Endkunden mithilfe interaktiver Elemente stärker in den Planungsprozess einzubeziehen. Weiterentwicklungen im Bereich Verkaufspräsentation unabhängig vom Endgerät bieten für den Einsatz in den Ausstellungen besonderes Potential.



Die GC-GRUPPE Partner des Fachhandwerks

Die GC-GRUPPE ist Deutschlands marktführender Großhändler für Haustechnik. Das Fachhandwerk profitiert bundesweit und in 14 weiteren Ländern vom GC-Netzwerk. Neben einem Sortiment aus rund 5 Millionen Produkten steht die GC-GRUPPE dem Fachhandwerk als starker Partner auch mit Services und Tools für Kundenverwaltung, Kommunikation und Projektorganisation zur Seite. Die ELEMENTS-Ausstellungen sorgen als „Point of Sale“ für erstklassige Beratung und ein besonderes Endkundenerlebnis in den Bereichen Bad, Heizung und Energie.



Die Softwarelösungen von Palette CAD lassen sich individuell an das Corporate Design von ELEMENTS anpassen.

Seit mehr als zehn Jahren verbindet ELEMENTS, die GC-GRUPPE und Palette CAD eine erfolgreiche Partnerschaft, geprägt von kontinuierlichem Austausch über Branchentrends und Innovationen. Gemeinsam entwickeln sie Lösungen für die Badplanung der Zukunft. Ein wichtiger Aspekt: Anregungen aus Handel, Handwerk und Endkunden fließen direkt in die Software-Weiterentwicklung ein.

„Gemeinsam mit Palette CAD möchten wir den Markt für digitale Badplanung weiter gestalten. Künftig wollen wir die Übergabe von Planungsdaten noch einfacher und medienbruchfrei gestalten – für einen durchgängig nahtlosen Prozess von der Inspiration bis zur Umsetzung.“

Michael Balk
ELEMENTS Verkaufsleiter
und Leiter Arbeitskreis Digital

Echte Bäder,
echte Geschichten



Zu den
ELEMENTS
Homestories



elements

BAD / HEIZUNG / ENERGIE

ELEMENTS GmbH
Altenwall 6 | 28195 Bremen
www.elements-show.de

Nutzen Sie das Potential der 3D-Badplanung für Ihren Erfolg.

Gerne berate ich Sie persönlich
für Ihren nächsten Schritt
der Digitalisierung.

Boris Netz

+49 162 2548061

bnetz@palettecad.com



Palette CAD AG

Behlesstraße 9-11 · 70329 Stuttgart · +49 711 9595-0 · info@palettecad.com · palettecad.com

PaletteCAD
perfect rooms